

**Назначенне:**

Кабель мост резиновый предназначен для защиты различного рода кабелей, проводов, шнуров и т.п. в местах с высокой вероятностью их механического повреждения.

**Область применения:**

Кабель-мост применяется для защиты различного рода кабелей, проводов, шнуров и т.п. от повреждений при проведении различного рода массовых мероприятий, как в помещениях, так и на открытом воздухе.

**Общие данные:**

Кабель – мост собирается из отдельных элементов.

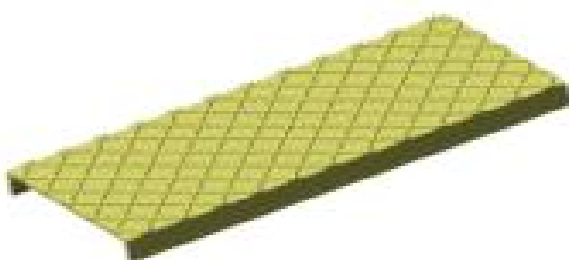


Габаритные размеры корпуса (мм) 500?600?70

Вес (кг) 16,8

Рабочий диапазон температур (°C) -40 - +60

Глубина/ширина паза кабель-моста (мм) 50?50



Габаритные размеры корпуса (мм) 500?265?35

Вес (кг) 3,2

Рабочий диапазон температур (°C) -40 - +60

**Рекомендации по сборке:**



Корпусы кабель-моста располагаются на полу, земле, асфальте и жестко скрепляются между собой при помощи торцевых выступов и пазов. По трем пазам вдоль корпусов прокладываются кабели, сверху надеваются защитные крышки.

\* Простота, мобильность сборки и установки кабель-моста позволяет использовать его как временно, так и стационарно (при соответствующем креплении к поверхности).